

# AURIS AURIS HYBRID



**TOYOTA**

ALWAYS A  
**BETTER** WAY

# „ICH MÖCHTE MENSCHEN DURCH AUTOS GLÜCKLICH MACHEN UND IHNEN DAMIT EIN LÄCHELN INS GESICHT ZAUBERN.“

AKIO TOYODA

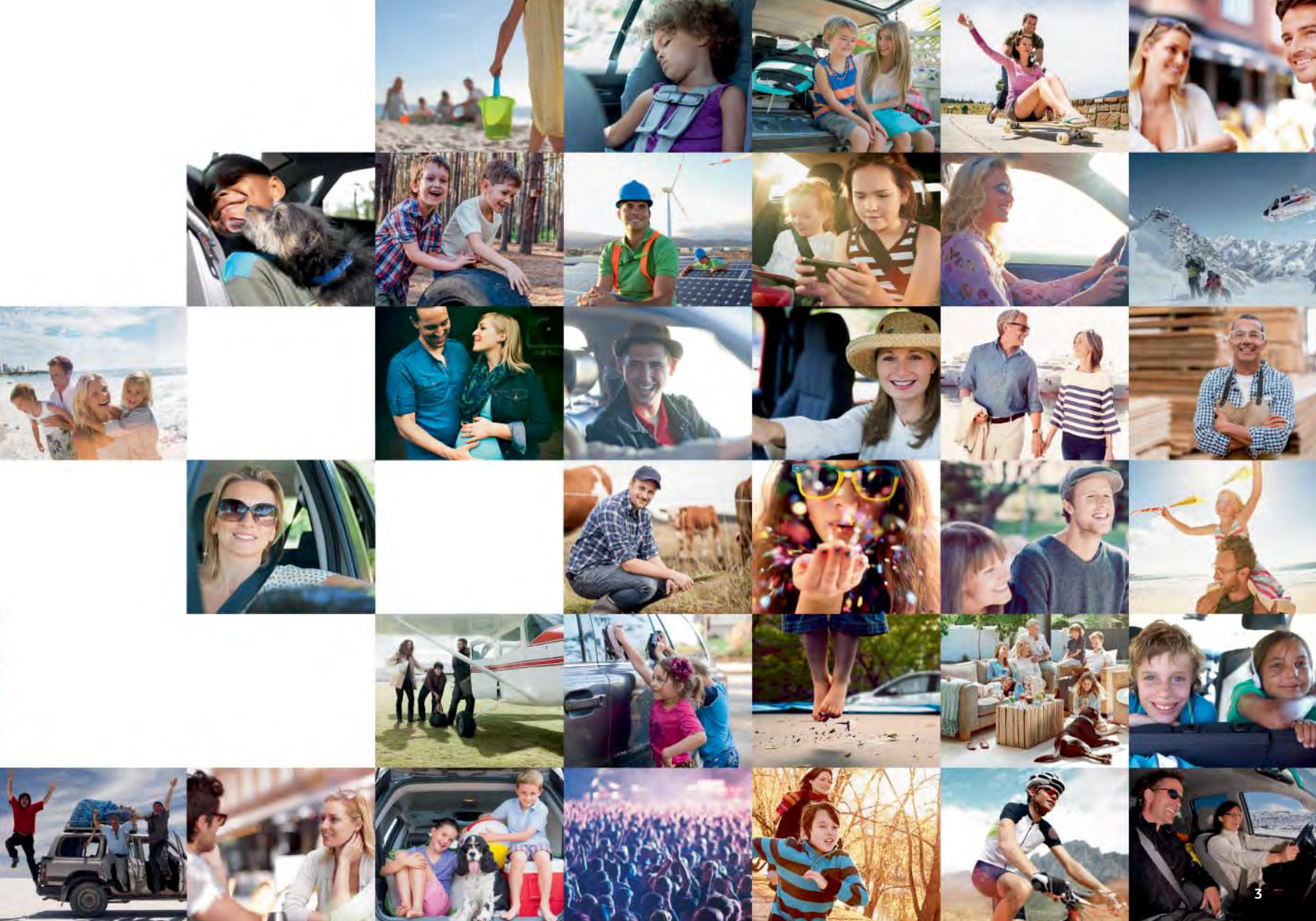
Tag für Tag stellen wir uns die Frage: Was können wir verändern, um noch besser zu werden?  
Denn wir wollen uns ständig entwickeln und weiter vorangehen.

Unsere größte Leidenschaft ist es, Sie mit außergewöhnlichen Fahrzeugen zu begeistern  
und Ihre Erwartungen immer ein Stück weit zu übertreffen.

**TOYOTA. ALWAYS A BETTER WAY.**









AURIS



Symbolfoto.



## INHALT

6	Hybrid	16	Sicherheit	28	Farben	40	Ausstattung
8	Design	18	Ausstattungen	30	Felgen	48	Service
10	Interieur	26	Optionales Zubehör	32	Polster		
14	Motoren			34	Spezifikationen		





INNOVATIVE TECHNOLOGIE

## Hybrid bringt die Fahrfreude zurück.

Toyota ist Hybrid-Technologieführer. Über sieben Millionen zufriedene Hybrid-Fahrer seit 1997 zeigen den großen Entwicklungsvorsprung. Hybrid ermöglicht ein völlig neues Fahrgefühl mit komfortabler Entspannung, die normale Antriebe nicht erreichen. Besonders der neue Auris setzt Maßstäbe in Design, Fahrspaß und Effizienz. Dabei bietet er die legendäre Toyota Qualität, auf die Sie sich stets verlassen können. Lassen Sie sich begeistern: Auris mit neuem Design und führender Hybrid Technologie.









Symbolfoto.



ANZIEHEND ANDERS

## Nie sah Qualität so gut aus.

Der neue Auris überzeugt mit kraftvollen Proportionen aus jeder Perspektive. Seine sportliche Gürtellinie mit der zum Heck abfallenden Dachkontur und der ansteigenden unteren Fensterlinie vermitteln echte Fahrdynamik. Gleichzeitig sorgen die prägnant profilierten Scheinwerfer mit integriertem LED-Tagfahrlicht für einen selbstbewussten Auftritt.



HOCHWERTIGES INTERIEUR

Komfortabel und exklusiv  
verarbeitet.

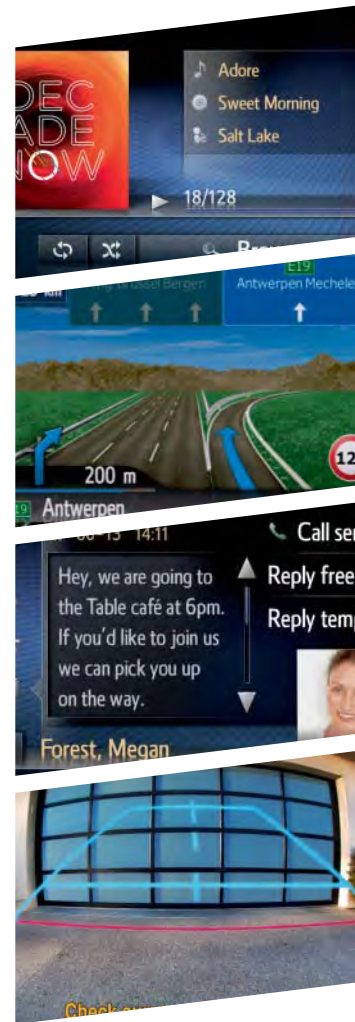






**Der Auris überrascht mit einem herausragenden Raumgefühl und einer überzeugenden Ausstattung. Schon der Auris Young bietet serienmäßig eine Klimaautomatik. Gleichzeitig verwöhnen die komfortablen, höhenverstellbaren\* Frontsitze mit Lendenwirbelstütze\* für den Fahrer und mit hochwertigen farblich perfekt aufeinander abgestimmten Materialien. Das Nappaleder-Lenkrad\*, die Teilleder-Ausstattung\* und die Softtouch-Oberflächen sind weitere Beispiele für eine Verarbeitung auf höchstem Niveau.**

\* Ausstattungsabhängig.



Genießen Sie den satten Sound des Toyota Touch2 Audiosystems\*, an das Sie via Bluetooth® oder USB auch Ihren Mediaplayer anschließen können. Informationen wie Album, Interpret und Titel werden komfortabel angezeigt.

Als optionale Erweiterung ergänzt Toyota Touch2 & Go oder Toyota Touch2 & Go Plus das Multimedia-Audiosystem Toyota Touch2. Hier stehen Ihnen nicht nur die klassischen Navigationsfunktionen, sondern auch Google Local Search zur Verfügung.

Über die Freisprecheinrichtung mit Bluetooth®-Technologie bleiben Sie immer in Verbindung. Auch das Herunterladen Ihrer Kontakte sowie Versand und Empfang von SMS-Nachrichten sind problemlos möglich.

Die integrierte Rückfahrkamera überträgt beim Einlegen des Rückwärtsgangs automatisch Bilder des hinteren Verkehrsraums. Ein deutliches Komfort- und Sicherheitsplus.





EINSTEIGEN UND ENTSPANNEN

## Das Leben kann so einfach sein.

Sie brauchen einen kleinen, mittleren oder großen Kofferraum? Kein Problem – das Toyota Easy Flat Sitzsystem ermöglicht zahlreiche Konfigurationen. Alles ist in wenigen Momenten erledigt, weil sich die Rücksitze mit einem Handgriff zusammenfallen lassen. Zusätzlich sorgt das traumhaft große Toyota Skyview Panoramadach\* für einen traumhaften Ausblick. Es flutet das Fahrzeuginnere mit Tageslicht und sorgt dank seiner reflektierenden Oberfläche und dem elektrischen Sonnen-Rollo für ein angenehmes Innenraumklima.

\* Optional erhältlich.

Symbolfoto.







**KRAFTVOLLE EFFIZIENZ**

# Spaß und Sparsamkeit in bester Verbindung.

Toyota hat den idealen Antrieb für jede Anforderung: für entspannte, komfortable Touren durch die Stadt ist der Hybridantrieb des Auris einfach perfekt. Doch auch die effizienten Dieselmotoren und unsere bewährten Benzinmotoren werden Sie überzeugen. Besuchen Sie Ihren Toyota Partner, vereinbaren Sie eine Probefahrt und erleben Sie selbst, was die Toyota Motoren so besonders macht.

Leistung	Verbrauch kombiniert*	CO <sub>2</sub> -Emissionen kombiniert*	Erhältlich für
1,3 Dual VVT-i <b>73</b> kW (99 PS)	<b>5,5-5,7</b> l/100 km	<b>128-132</b> g/km	Young Active Style
1,2 Turbo <b>85</b> kW (116 PS)	<b>4,6-5,5</b> l/100 km	<b>106-126</b> g/km	Active Style Lounge
1,4 D-4D <b>66</b> kW (90 PS)	<b>3,9-4,1</b> l/100 km	<b>103-106</b> g/km	Young Active Style Lounge
1,6 D-4D <b>82</b> kW (112 PS)	<b>4,2-4,3</b> l/100 km	<b>108-110</b> g/km	Active Style Lounge
1,8 VVT-i Hybrid <b>73</b> kW <sup>§</sup> (99 PS)	<b>3,5-4,0</b> l/100 km	<b>79-92</b> g/km	Young Active Style Lounge

Die Kraftstoffverbrauchs- und Emissionswerte wurden nach dem vorgeschriebenen EU-Messverfahren ermittelt. Die Angaben beziehen sich nicht auf ein einzelnes Fahrzeug und sind nicht Bestandteil des Angebotes, sondern dienen allein Vergleichszwecken zwischen den verschiedenen Fahrzeugtypen. Der Kraftstoffverbrauch und die CO<sub>2</sub>-Emissionen eines Fahrzeugs hängen nicht nur von der effizienten Ausnutzung des Kraftstoffs durch das Fahrzeug ab, sondern werden auch vom Fahrverhalten und anderen nichttechnischen Faktoren beeinflusst. Durch Sonderausstattungen (insbesondere von der Serienausstattung abweichende breitere Reifen und Dachgepäckträger) können sich abweichende Verbrauchswerte und CO<sub>2</sub>-Emissionen ergeben.

\* Kombiniertes Verbrauch. § Leistung des Benzinmotors; Systemleistung 100 kW (136 PS).







## In sicheren Händen.

Beim Thema Sicherheit kennt der neue Auris keine Kompromisse. Wir bringen mit Toyota Safety Sense\* eine Sicherheitslösung auf den Markt, die neu entwickelte Technologien umfasst, die in einem breiten Spektrum von Verkehrssituationen helfen, Unfälle zu vermeiden oder zumindest deren Folgen zu mildern. Die Sicherheits-Assistenten erhöhen beim Fahrer die Wahrnehmung der Verkehrsumgebung und verbessern die Entscheidungsprozesse. Dieses Plus an zuverlässiger Sicherheitstechnik in jedem neuen Toyota macht den Fahrer entspannter und das Fahren angenehmer.



### Verkehrszeichen-Assistent

Wichtige Verkehrsschilder wie Geschwindigkeitsbeschränkungen und Überholverbote werden per Kamera erkannt und dem Fahrer, solange diese gültig sind, klar auf dem 4,2" großen TFT-Multi-Info-Farbdisplay angezeigt.



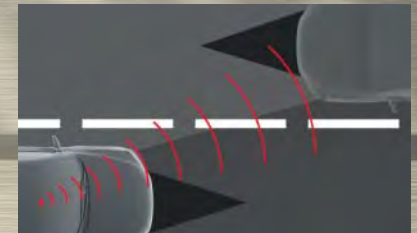
### Spurwechselwarner

Mithilfe einer eingebauten Kamera erkennt der Spurwechselwarner die Fahrbahnmarkierungen und warnt den Fahrer optisch und akustisch sobald das Fahrzeug die Spur verlässt, ohne dass der Blinker betätigt wurde. So wird die Kollisionsgefahr mit anderen Fahrzeugen oder ein Abkommen von der Fahrbahn zum Beispiel durch Übermüdung erheblich verringert.



### Pre-Collision System

Basiert auf einem Laser als Entfernungsmesser und einer Kamera, die die Fahrtrichtung hinsichtlich Hindernissen und anderen Fahrzeugen überwacht. Bei Kollisionsgefahr wird der Fahrer durch den Front-Kollisionswarner optisch und akustisch gewarnt. Zeigt er keine Reaktion zur Vermeidung einer Kollision, erfolgt per autonomer Notbremsfunktion eine genau dosierte, selbstständige Abbremsung bis hin zur Vollbremsung.



### Automatisches Fernlichtsystem

Erkennt über eine Kamera das Licht entgegenkommender oder vorausfahrender Fahrzeuge. Ist die Fahrbahn frei, aktiviert das System automatisch das Fernlicht. Sobald sich andere Fahrzeuge nähern schaltet das Fernlichtsystem auf Abblendlicht, damit diese nicht geblendet werden.





\* Toyota Safety Sense ist als Paket optional erhältlich und umfasst: den Verkehrszeichen-Assistenten, Spurwechselwarner, Pre-Collision System und das automatische Fernlichtsystem.



Wesentliche Ausstattungsmerkmale

# Young & Hybrid Young



## Wesentliche Ausstattungsmerkmale

- 15" Stahlfelgen
- Elektrische Fensterheber vorne
- LED Tagfahrlicht
- Zentralverriegelung mit Fernbedienung
- Außenspiegel elektrisch einstell-, beheizbar und lackiert
- Klimaautomatik
- VSC, ABS, BA
- Halogen Scheinwerfer
- CD-Radio mit USB-Anschluss, Bluetooth®
- 4 Lautsprecher
- Fußmatten

## Nur Hybrid

- 15" Leichtmetallfelgen
- Startknopf
- TFT Farbdisplay

## Optionen

- Business+ Paket
- Toyota Safety Sense

Symbolfoto.





Symbolfoto.



Symbolfoto.





Wesentliche Ausstattungsmerkmale

# Active & Hybrid Active



Symbolfoto.



Symbolfoto.

## Wesentliche Ausstattungsmerkmale (zusätzlich/abweichend zu Young)

- 16" Leichtmetallfelgen
- Fensterheber elektrisch vorne und hinten mit Auf-/Ab-Automatik
- Nebelscheinwerfer
- Bluetooth® Freisprechsystem (geräte-abhängig)
- Ablagetaschen an den Rückenlehnen der Vordersitze
- Beifahrersitz höhenverstellbar
- Multimediasystem Toyota Touch2 mit 7" Farbdisplay
- 6 Lautsprecher
- Rückfahrkamera
- TFT Farbdisplay
- Lederlenkrad
- Lederschaltknäuf (nicht für Hybrid)

## Optionen

- City-Paket
- Comfort-Paket
- Look-Paket (nicht für 1,33 und 1,4)
- Bi-LED Scheinwerfer (nicht für 1,3 und 1,4)
- Smart-Paket (nur mit Comfort-Paket)
- SIPA Einparkassistent
- Tempomat
- Toyota Safety Sense
- Toyota Skyview Panoramadach
- Toyota Touch2 & Go Navigationssystem
- Toyota Touch2 & Go Plus Navigationssystem
- Business+ Paket





Symbolfoto.





Wesentliche Ausstattungsmerkmale

# Style & Hybrid Style



Symbolfoto.



Symbolfoto.

## Wesentliche Ausstattungsmerkmale (zusätzlich/abweichend zu Active)

- 17" Leichtmetallfelgen
- Tempomat mit Geschwindigkeitsbegrenzer (ASL) (ASL nicht für Hybrid)
- Sitzheizung vorne
- Elektrische Kreuzstütze für den Fahrer
- Abgedunkelte Scheiben ab der zweiten Sitzreihe
- Regensensor
- Außenspiegel automatisch anklappbar
- Innenrückspiegel automatisch abblendend
- Schweinwerfer Ein-/Aus-Automatik

## Optionen

- City-Paket
- Look-Paket (nicht für 1,33 und 1,4)
- Bi-LED Scheinwerfer (nicht für 1,3 und 1,4)
- Smart-Paket
- SIPA Einparkassistent
- Style+ Paket (nicht für 1,33)
- Toyota Safety Sense
- Toyota Skyview Panoramadach
- Toyota Touch2 & Go Navigationssystem
- Toyota Touch2 & Go Plus Navigationssystem





Symbolfoto.



Symbolfoto.



Wesentliche Ausstattungsmerkmale

# Lounge & Hybrid Lounge



Symbolfoto.



Symbolfoto.

## Wesentliche Ausstattungsmerkmale (zusätzlich/abweichend zu Active)

- 17" Leichtmetallfelgen
- Teilledersitze
- Smart-Entry und Start
- 2-Zonen Klimaautomatik
- VSC, ABS, BA
- Tempomat mit Geschwindigkeitsbegrenzer (ASL) (ASL nicht für Hybrid)
- Sitzheizung vorne
- Elektrische Kreuzstütze für den Fahrer
- Abgedunkelte Scheiben ab der zweiten Sitzreihe
- Regensensor
- Außenspiegel automatisch anklappbar
- Innenrückspiegel automatisch abblendend

- Scheinwerfer Ein-/Aus-Automatik
- Einparkassistent SIPA mit Einparkensoren vorne und hinten

## Optionen

- Look-Paket (nicht für 1,4)
- Bi-LED Scheinwerfer (nicht für 1,4)
- Toyota Safety Sense
- Panoramadach
- Toyota Touch2 & Go Plus Navigationssystem
- VIP-Paket





Symbolfoto.



Symbolfoto.



# Optionales Zubehör

## Aussen-Zubehör

1. Ladekanten-Schutzplatte aus schwarzem Kunststoff
2. Ladekanten-Schutzplatte aus poliertem Edelstahl
3. Tür-Windabweiser in 2- oder 4-tlg. Ausführung
4. System-Dachgrundträgerset für Hatchback-Modelle
5. Schibox Thule Motion 800 glanzschwarz (auch in silber erhältlich)
6. System-Querträgerset für Touring Sports – Modelle

Auszug aus dem Gesamtangebot. Verfügbarkeit abhängig von der Ausstattungsvariante. Sonderausstattungen teilweise nur im Paket erhältlich. Weitere detaillierte Informationen erhalten Sie bei Ihrem Toyota Partner. Sonder- und Zubehöerausstattung, auf Wunsch, gegen Aufpreis (Zubehöerausstattung zzgl. Montagekosten).

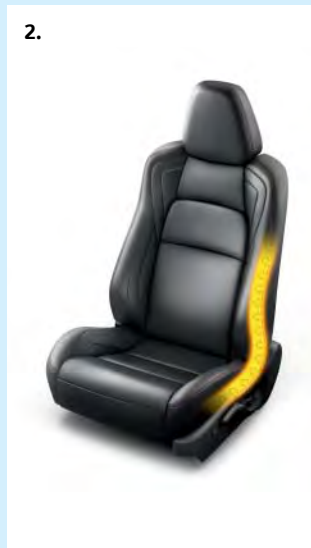




# Optionales Zubehör

## Innen-Zubehör

1. Toyota Multimedia-System für Fondpassagiere
2. Nachrüst-Sitzheizung für die Vordersitze
3. Kindersitz „Baby Safe Plus“
4. Einstiegsblenden-Set aus Aluminium optionaler Unterteilung
5. Hunde- bzw. Gepäckschutzgitter mit optionaler Unterteilung
6. Fußraum-Beleuchtung und Velours-Teppichmatte





# Farben



**1G2 platinum bronze metallic\***



**3R3 rubinrot metallic\***





040 weiß



070 perlmuttweiß metallic\*



1F7 silber metallic\*



1G6 schiefer metallic\*



1H2 titantiumrau metallic\*



209 onyxschwarz metallic\*



8Q4 marine blau



8T5 mauritiusblau metallic\*



8U6 denimblau metallic\*

\* Sonderausstattung, auf Wunsch gegen Aufpreis.  
Erfahrungsgemäß können Druckfarben den Farbton von Lackierungen nicht originalgetreu wiedergeben.



# Felgen



**15" Stahlfelge mit Radzierkappe**  
für Auris Young



**15" Leichtmetallfelge**  
für Auris Young Hybrid

## Zubehör



**LM-Felge „MARA“**  
**6x15" silber**  
Nur für Modelle mit  
serienmässigen 15" Rädern



**LM-Felge „SPOKE 5“**  
**6,5x16" schwarz mit**  
**polierten Flächen**  
Optional für alle  
Modelle erhältlich





**16" Leichtmetallfelge**  
für Auris Active



**17" Leichtmetallfelge**  
für Auris Style



**17" Leichtmetallfelge**  
für Auris Lounge



**LM-Felge „ORION“ 6,5x16"**  
**anthrazit mit polierten Flächen**  
Optional für alle Modelle erhältlich



**LM-Felge „PODIUM II“ 6,5x16"**  
**anthrazit**  
Optional für alle Modelle erhältlich



**LM-Felge „PODIUM II“ 6,5x16"**  
**anthrazit mit polierten Flächen**  
Optional für alle Modelle erhältlich



**LM-Felge „ATHENA“ 6,5x16" silber**  
Optional für alle Modelle erhältlich



**LM-Felge „PITLANE II“ 7x17"**  
**anthrazit**  
Optional für alle Modelle erhältlich



**LM-Felge „PITLANE II“ 7x17"**  
**anthrazit mit polierten Flächen**  
Optional für alle Modelle erhältlich



# Polster



**Stoffpolster anthrazit**  
für Auris Young



**Stoffposter schwarz**  
für Auris Active und Style





**Stoffpolster mit blauen Applikationen**  
für Style+ Paket



**Teilledersitze, schwarz**  
für Auris Lounge



**Teilledersitze, Terracotta**  
für Auris Lounge



**Leder schwarz**  
VIP-Paket

Zubehör



**Schwarzes Leder mit blauer Doppel-Ziernaht**  
Optional für alle Modelle erhältlich



**Schwarzes Leder mit weißer Doppel-Ziernaht**  
Optional für alle Modelle erhältlich



**Schwarzes Leder mit roter Doppel-Ziernaht**  
Optional für alle Modelle erhältlich



**Schwarzes Leder mit silbergrauer Doppel-Ziernaht**  
Optional für alle Modelle erhältlich

# Spezifikationen Auris Hatchback

MOTOR	1,3 Dual VVT-i Benzin			1,2 Turbo Benzin				1,4 D-4D Diesel		
Zylinder / Ventile	Reihe 4 Zylinder / 16			Reihe 4 Zylinder / 16				Reihe 4 Zylinder / 8		
Ventilsteuerung	Dual-VVT-i			VVT-i W Einlass und VVT-i Auslass				OHC		
Hubraum (cm³)	1329			1197				1364		
Max. Leistung (kW/PS)	73 (99) bei 6000 U/min			85 (116) bei 5200 bis 5600 U/min				66 (90) bei 3800 U/min		
Max. Drehmoment (Nm)	128 bei 3800 U/min			185 bei 1500 bis 4000 U/min				205 bei 1400 bis 2800 U/min		
Verdichtung / Oktanbedarf	11,5 / ROZ 95			10,0 / ROZ 95				16,5		
Abgasverhalten	Euro 6			Euro 6				Euro 6		
<b>Kraftübertragung</b>										
Getriebeart	6-Gang Schaltgetriebe			6-Gang Schaltgetriebe		stufenloses Getriebe			6-Gang Schaltgetriebe	
Antriebsart	Frontantrieb									
<b>Fahrleistungen</b>										
Höchstgeschwindigkeit (km/h)	175			200		195			180	
Beschl. von 0 auf 100 km/h (s)	12,6			10,1		10,5			12,5	
<b>Kraftstoffverbrauch / CO<sub>2</sub>-Emission bei Räder:</b>	<b>15"</b>	<b>16"</b>	<b>17"</b>	<b>16"</b>	<b>17"</b>	<b>16"</b>	<b>17"</b>	<b>15"</b>	<b>16"</b>	<b>17"</b>
Innerorts (l/100 km)	6,8	6,8	7,0	5,9	6,5	5,5	5,9	4,5	4,5	4,5
Außerorts (l/100 km)	4,8	4,8	4,8	4,2	4,8	4,1	4,7	3,6	3,6	3,6
Kombiniert (l/100 km)	5,5	5,5	5,6	4,8	5,4	4,6	5,1	3,9	3,9	3,9
CO <sub>2</sub> -Emission Innerorts (g/km)	161	161	163	137	151	126	137	119	119	119
CO <sub>2</sub> -Emission Außerorts (g/km)	109	109	111	97	110	95	108	95	95	95
CO <sub>2</sub> -Emission kombiniert (g/km)	128	128	130	112	125	106	119	103	103	103
<b>Gewichte</b>										
Eigengewicht (kg)	1150–1280			1190–1350		1205–1375			1195–1335	
Gesamtgewicht (kg)	1735			1820		1845			1815	
Stützlast für Anhänger (kg)	55					65			55	
Anhängelast gebremst (kg)	1000					1300			1000	
Anhängelast ungebremst (kg)	450					450			450	



MOTOR	1,6 D-4D Diesel		1,8 VVT-i Hybrid		
			Benzin		Elektro
Zylinder / Ventile	Reihe 4 Zylinder / 16		Reihe 4 Zylinder / 16		Drehstrom-Synchronmotor
Ventilsteuerung	HVCC		VVT-i		Betriebsspannung: 650 V
Hubraum (cm <sup>3</sup> )	1598		1798		30-min-Leistung: 18 kW
Max. Leistung (kW/PS)	82 (112) bei 4000 U/min		73 (99) bei 5200 U/min		Max. Nennleistung: 60 kW
Max. Drehmoment (Nm)	270 bei 1750 bis 2250 U/min		142 bei 2800 bis 4400 U/min		Max. Drehmoment: 207 Nm
Verdichtung / Oktanbedarf	16,5		13,0 / ROZ 95		Batterie: Nickel-Metallhydrid
Abgasverhalten	Euro 6		Euro 6		Kapazität: 1,31 kWh
<b>Kraftübertragung</b>					
Getriebeart	6-Gang Schaltgetriebe		kontinuierliches variables Getriebe (e-CVT)		
Antriebsart	Frontantrieb				
<b>Fahrleistungen</b>					
Höchstgeschwindigkeit (km/h)	195		180		
Beschl. von 0 auf 100 km/h (s)	10,5		10,9		
<b>Kraftstoffverbrauch / CO<sub>2</sub>-Emission bei Räder:</b>	<b>16"</b>	<b>17"</b>	<b>15"</b>	<b>16"</b>	<b>17"</b>
Innerorts (l/100 km)	5,0	5,1	3,4	3,5	3,9
Außerorts (l/100 km)	3,7	3,8	3,4	3,5	3,9
Kombiniert (l/100 km)	4,2	4,3	3,5	3,6	3,9
CO <sub>2</sub> -Emission Innerorts (g/km)	129	131	79	82	89
CO <sub>2</sub> -Emission Außerorts (g/km)	96	98	78	81	90
CO <sub>2</sub> -Emission kombiniert (g/km)	108	110	79	82	91
<b>Gewichte</b>					
Eigengewicht (kg)	1295–1435		1310–1430		
Gesamtgewicht (kg)	1890		1815		
Stützlast für Anhänger (kg)	65		55		
Anhängelast gebremst (kg)	1300		385		
Anhängelast ungebremst (kg)	450		385		

# Spezifikationen Auris Touring Sports

MOTOR	1,3 Dual VVT-i Benzin			1,2 Turbo Benzin				1,4 D-4D Diesel		
Zylinder / Ventile	Reihe 4 Zylinder / 16			Reihe 4 Zylinder / 16				Reihe 4 Zylinder / 8		
Ventilsteuerung	Dual-VVT-i			VVT-i W Einlass und VVT-i Auslass				OHC		
Hubraum (cm³)	1329			1197				1364		
Max. Leistung (kW/PS)	73 (99) bei 6000 U/min			85 (116) bei 5200 bis 5600 U/min				66 (90) bei 3800 U/min		
Max. Drehmoment (Nm)	128 bei 3800 U/min			185 bei 1500 bis 4000 U/min				205 bei 1400 bis 2800 U/min		
Verdichtung / Oktanbedarf	11,5 / ROZ 95			10,0 / ROZ 95				16,5		
Abgasverhalten	Euro 6			Euro 6				Euro 6		
<b>Kraftübertragung</b>										
Getriebeart	6-Gang Schaltgetriebe			6-Gang Schaltgetriebe		stufenloses Getriebe			6-Gang Schaltgetriebe	
Antriebsart	Frontantrieb									
<b>Fahrleistungen</b>										
Höchstgeschwindigkeit (km/h)	175			195		190			175	
Beschl. von 0 auf 100 km/h (s)	13,2			10,4		10,8			13,0	
<b>Kraftstoffverbrauch / CO<sub>2</sub>-Emission bei Räder:</b>	<b>15"</b>	<b>16"</b>	<b>17"</b>	<b>16"</b>	<b>17"</b>	<b>16"</b>	<b>17"</b>	<b>15"</b>	<b>16"</b>	<b>17"</b>
Innerorts (l/100 km)	7,1	7,1	7,2	5,9	6,6	5,7	6,1	4,6	4,6	4,6
Außerorts (l/100 km)	4,8	4,8	4,9	4,2	4,8	4,3	4,8	3,8	3,8	3,8
Kombiniert (l/100 km)	5,6	5,6	5,7	4,8	5,5	4,8	5,3	4,1	4,1	4,1
CO <sub>2</sub> -Emission Innerorts (g/km)	164	164	166	138	151	130	142	121	121	121
CO <sub>2</sub> -Emission Außerorts (g/km)	111	111	113	97	111	98	111	98	98	98
CO <sub>2</sub> -Emission kombiniert (g/km)	130	130	132	112	126	110	122	106	106	106
<b>Gewichte</b>										
Eigengewicht (kg)	1175–1330			1205–1400		1225–1420			1225–1385	
Gesamtgewicht (kg)	1765			1850		1875			1850	
Stützlast für Anhänger (kg)	55					65			55	
Anhängelast gebremst (kg)	1000					1300			1000	
Anhängelast ungebremst (kg)	450					450			450	



MOTOR	1,6 D-4D Diesel		1,8 VVT-i Hybrid		
			Benzin		Elektro
Zylinder / Ventile	Reihe 4 Zylinder / 16		Reihe 4 Zylinder / 16		Drehstrom-Synchronmotor
Ventilsteuerung	HVCC		VVT-i		Betriebsspannung: 650 V
Hubraum (cm <sup>3</sup> )	1598		1798		30-min-Leistung: 18 kW
Max. Leistung (kW/PS)	82 (112) bei 4000 U/min		73 (99) bei 5200 U/min		Max. Nennleistung: 60 kW
Max. Drehmoment (Nm)	270 bei 1750 bis 2250 U/min		142 bei 2800 bis 4400 U/min		Max. Drehmoment: 207 Nm
Verdichtung / Oktanbedarf	16,5		13,0 / ROZ 95		Batterie: Nickel-Metallhydrid
Abgasverhalten	Euro 6		Euro 6		Kapazität: 1,31 kWh
<b>Kraftübertragung</b>					
Getriebeart	6-Gang Schaltgetriebe		kontinuierliches variables Getriebe (e-CVT)		
Antriebsart	Frontantrieb				
<b>Fahrleistungen</b>					
Höchstgeschwindigkeit (km/h)	195		180		
Beschl. von 0 auf 100 km/h (s)	10,5		10,9		
<b>Kraftstoffverbrauch / CO<sub>2</sub>-Emission bei Räder:</b>	<b>16"</b>	<b>17"</b>	<b>15"</b>	<b>16"</b>	<b>17"</b>
Innerorts (l/100 km)	5,0	5,1	3,5	3,6	3,9
Außerorts (l/100 km)	3,7	3,8	3,4	3,5	3,9
Kombiniert (l/100 km)	4,2	4,3	3,5	3,6	4,0
CO <sub>2</sub> -Emission Innerorts (g/km)	129	131	81	83	90
CO <sub>2</sub> -Emission Außerorts (g/km)	96	98	80	82	91
CO <sub>2</sub> -Emission kombiniert (g/km)	108	110	80	83	92
<b>Gewichte</b>					
Eigengewicht (kg)	1320–1480		1335–1465		
Gesamtgewicht (kg)	1890		1815	1865	1865
Stützlast für Anhänger (kg)	65		55		
Anhängelast gebremst (kg)	1300		345		
Anhängelast ungebremst (kg)	450		345		

# Spezifikationen

ABMESSUNGEN	Hatchback	Touring Sports
Länge (mm)	4330	4595
Breite (mm)	1760	1760
Höhe (mm)	1475	1485
Innenraumlänge (mm)	1830	1830
Innenraumbreite (mm)	1485	1485
Innenraumhöhe (mit Panoramadach) (mm)	1180 (1155)	1180 (1155)
Radstand (mm)	2600	2600
Laderaumvolumen (dm <sup>3</sup> )	360	530 (1580)
Laderaumlänge (Rücksitze umgelegt) (mm)	860 (1395)	1115 (1655)
Bodenfreiheit (mm)	140	140
Tankinhalt (Hybrid) (l)	50 (45)	50 (45)
Wendekreisdurchmesser Räder (17") (m)	10,4 (10,8)	10,4 (10,8)
Wendekreisdurchmesser Karosserie (17") (m)	11,0 (11,4)	11,0 (11,4)

	Young 1,3 dual VVT-i, 1,4 D-4D	1,8 Hybrid	Active 1,3 dual VVT-i, 1,2 Turbo, 1,4 D-4D, 1,6 D-4D, 1,8 Hybrid	Style 1,3 dual VVT-i, 1,4 D-4D	1,2 Turbo, 1,6 D-4D, 1,8 Hybrid	Lounge 1,4 D-4D	1,2 Turbo, 1,6 D-4D, 1,8 Hybrid
Bereifung	195/65R15 91H	195/65R15 91H	205/55R16 91V	215/45R17 87W	225/45R17 91W	215/45R17 87W	225/45R17 91W
Felge	Stahl	Leichtmetall	Leichtmetall	Leichtmetall	Leichtmetall	Leichtmetall	Leichtmetall
Dimension	15x6J	15x6J	16x61/2J	17x7J	17x7J	17x7J	17x7J





1535\* mm

1760 mm



775 mm

2600 mm

955 mm

4330 mm

1475 mm



1525\* oder 1515\* mm

1760 mm



1535\* mm

1760 mm



1040 mm

2600 mm

955 mm

4595 mm

1485 mm



1525\* oder 1515\* mm

1760 mm

\* Mit 16" Räder.

# Ausstattung

AUSSEN	Young / Young Hybrid	Active / Active Hybrid	Style / Style Hybrid	Lounge / Lounge Hybrid
Außenspiegel, lackiert, beheizbar, elektrisch verstellbar, manuell anklappbar	●	●	–	–
Außenspiegel, lackiert, beheizbar, elektrisch verstellbar, automatisch anklappbar	–	–	●	●
Chromleiste bei Seitenfenstern	–	●	●	●
Chromfassung rund um die Nebelscheinwerfer	–	–	–	●
Dachreling (nur Touring Sports)	schwarz	Aluminium	Aluminium	Aluminium
Follow me home Scheinwerferbeleuchtung	●	●	●	●
Intervallheckscheibenwischer	●	●	●	●
Intervallfrontscheibenwischer variabel	●	●	Regensensor	Regensensor
B-Säule schwarz	●	●	●	●
Kühlergrill mit Chrom-Applikationen	–	●	●	●
Kühlergrill mit Klavierlack-Applikationen	–	●	●	●
Nebelscheinwerfer	–	●	●	●
Nebelschlussleuchte	●	●	●	●
Rundumverglasung getönt	●	●	●	●
– Seitenscheiben hinten und Heckscheibe abgedunkelt	–	–	●	●
Stoßstangen lackiert/hinten mit Chrom- und Klavierlack-Applikation	●/–	●	●	●
Tagfahrlichtsystem in LED Technologie	●	●	●	●
Türgriffe außen lackiert	●	●	●	●



## AUDIO &amp; ANZEIGEN

	Young / Young Hybrid	Active / Active Hybrid	Style / Style Hybrid	Lounge / Lounge Hybrid
Audiosystem	●	●	●	●
– 7" Toyota Touch2 Display	–	●	●	●
– Rückfahrkamera	–	●	●	●
– RDS Radio	●	●	●	●
– CD-Spieler mit MP3, WMA Abspielfunktion	●	●	●	●
– Lautsprecher	4	6	6	6
– USB- und Aux-In-Anschluss für externe Audiogeräte	●	●	●	●
– USB Ladefunktion (1 Amp)	●	●	●	●
– Bluetooth® Freisprechsystem und Audio-Streaming (geräte-abhängig)	–	●	●	●
– Audiobedienung am Lenkrad	●	●	●	●
– Shark Fin Dachantenne	●	●	●	●
Drehzahlmesser (nicht für Hybrid)	●	●	●	●
Economy Fahranzeige (nur für CVT)	●	●	●	●
Economy Schaltanzeige (nicht für CVT)	●	●	●	●
Multiinformationsdisplay für:				
– Momentanverbrauch	●	●	●	●
– durchschnittlichen Verbrauch	●	●	●	●
– Reichweite	●	●	●	●
– Durchschnittsgeschwindigkeit	–	●	●	●
– Außentemperatur	●	●	●	●
Power-Meter (nur für Hybrid)	●	●	●	●
Tankuhr mit Warnanzeige	●	●	●	●
Warnanzeige für nicht geschlossene Türen	●	●	●	●
Warnton für eingeschaltetes Licht	●	●	●	●
Warnton für nicht abgezogenen Zündschlüssel	●	●	●	●

● = Serie    ○ = Optional    – = Nicht verfügbar

# Ausstattung

## SCHUTZ & SICHERHEIT

	Young / Young Hybrid	Active / Active Hybrid	Style / Style Hybrid	Lounge / Lounge Hybrid
3. Bremsleuchte in LED Technologie	●	●	●	●
3-Punkt-Sicherheitsgurte				
– hinten an allen 3 Sitzplätzen	●	●	●	●
– Gurtstraffer und Gurtkraftbegrenzer vorne	●	●	●	●
– vorne höhenverstellbar	●	●	●	●
– Sicherheitsgurtwarnsystem vorne	●	●	●	●
ABS + EBD	●	●	●	●
Airbags				
– Fahrer- und Beifahrerairbag, 2-stufig auslösend	●	●	●	●
– Beifahrerairbag-Deaktivierung	●	●	●	●
– Seitenairbag vorne	●	●	●	●
– Kopfairbag für vorne und für die äußeren Plätze der 2. Reihe	●	●	●	●
– Fahrerknieairbag	●	●	●	●
Berganfahrhilfe	●	●	●	●
Bremsassistent	●	●	●	●
Fahrzeugstabilitäts- (VSC) und Traktionskontrolle (TRC)	●	●	●	●
Kindersicherung an den hinteren Türen	●	●	●	●
Notbremsignal	●	●	●	●
Reifendruckwarnsystem	●	●	●	●
Scheibenbremsen vorne und hinten	●	●	●	●
Seitenaufprallschutz	●	●	●	●
Sicherheitslenksäule	●	●	●	●
Wegfahrsperr	●	●	●	●



**SITZE**

	Young / Young Hybrid	Active / Active Hybrid	Style / Style Hybrid	Lounge / Lounge Hybrid
Fahrer-/Beifahrersitz höhenverstellbar	●/–	●	●	●
Fahrerkreuzstütze elektrisch einstellbar	–	–	●	●
ISOFIX-Kindersitzverankerung hinten links und rechts mit Zusatzverankerung	●	●	●	●
Kopfstützen vorne und hinten höhenverstellbar	●	●	●	●
Rücksitze 60:40 umklappbar mit Toyota-Easy-Flat-System	●	●	●	●
Sitzheizung vorne	–	–	●	●
Stoffsitze	●	●	●	–
Sportsitze	–	–	–	●
Teilledersitze	–	–	–	●
WIL-Sitzsystem vorne zur Verringerung des Peitschenschlagrisikos	●	●	●	●

**KOMFORT**

	Young / Young Hybrid	Active / Active Hybrid	Style / Style Hybrid	Lounge / Lounge Hybrid
12V-Anschluss vorne, hinten und im Kofferraum	●	●	●	●
3-Speichenlenkrad	●	●	●	●
Akustik-Windschutzscheibe	●	●	●	●
Armaturenbeleuchtung regelbar	●	●	●	●
Armaturenbrett mit Softtouch Oberflächen	●	●	●	●
Blinker mit Komfortblinkfunktion	●	●	●	●
Einparkassistent SIPA mit Einparkensoren vorne und hinten	–	–	–	●
Fensterheber elektrisch				
– vorne, mit Auf-/Ab-Automatik und Einklemmschutz auf Fahrerseite	●	–	–	–
– vorne und hinten, mit Auf-/Ab-Automatik und Einklemmschutz	–	●	●	●

● = Serie    ○ = Optional    – = Nicht verfügbar

# Ausstattung

KOMFORT	Young / Young Hybrid	Active / Active Hybrid	Style / Style Hybrid	Lounge / Lounge Hybrid
Fernbedienung für Zentralverriegelung	●	●	●	●
Fußstütze auf Fahrerseite	●	●	●	●
Haltegriffe	4	4	4	4
Heckscheibenheizung mit Timer	●	●	●	●
Innenraumbelichtung	●	●	●	●
Innenrückspiegel manuell abblendbar	●	●	automatisch	automatisch
Intelligentes Zugangs- und Startsystem	–	–	–	●
Startknopf (nur Hybrid)	●	●	●	●
Klappschlüssel	2	2	2	–
Klimaautomatik	●	●	●	●
– Temperatur getrennt regelbar für Fahrer und Beifahrer	–	–	–	●
Lederlenkrad	–	●	●	●
Lederschaltknopf (nicht für Hybrid)	–	●	●	●
Lenkrad längs- und höhenverstellbar	●	●	●	●
Leselampen vorne	●	●	●	●
Pollenfilter	●	●	●	●
Scheinwerfer Ein-/Aus-Automatik mittels Lichtsensor	–	–	●	●
Scheinwerferhöhenverstellung	●	●	●	●
Servolenkung, elektrisch, geschwindigkeitsabhängig	●	●	●	●
Sonnenblende mit Spiegel auf Fahrer- und Beifahrerseite/beleuchtet	●/–	●	●	●
Stop & Start System (nicht für 1,33)	●	●	●	●
Tankdeckel von innen zu öffnen	●	●	●	●
Tempomat				
– mit Geschwindigkeitsbegrenzer (nicht für Hybrid)	–	○	●	●
Türgriffe innen verchromt	●	●	●	●
Zentralverriegelung	●	●	●	●



**STAU RAUM & ABLAGEN**

	Young / Young Hybrid	Active / Active Hybrid	Style / Style Hybrid	Lounge / Lounge Hybrid
Ablagefach in Mittelarmlehne vorne	●	●	●	●
Ablagefächer in den Türen vorne und hinten	●	●	●	●
Ablagetaschen an den Rückenlehnen der Vordersitze	–	●	●	●
Gepäckraumabdeckung	●	●	●	●
Gepäckraumbeleuchtung	●	●	●	●
Gepäckraumrollo mit Komfortöffnung (nur Touring Sports)	●	●	●	●
– Trennnetz für Gepäckraum (nur Touring Sports)	–	●	●	●
Getränkhalter vorne	●	●	●	●
Handschuhfach, beleuchtet	●	●	●	●
Kofferraumboden höhenverstellbar	–	●	●	●
Mittelarmlehne hinten mit Getränkehaltern	–	●	●	●
Mittelarmlehne vorne mit Ablagefach/Auflage längsverschiebbar	●/–	●	●	●
Verzurrösen im Kofferraum	●	●	●	●

**REIFEN**

	Young / Young Hybrid	Active / Active Hybrid	Style / Style Hybrid	Lounge / Lounge Hybrid
Bereifung				
– 195/65R15	●	–	–	–
– 205/55R16	–	●	–	–
– 215/45R17 (für 1,33 und 1,4 D-4D)	–	–	●	●
– 225/45R17 (für 1,2 Turbo, 1,6 D-4D und 1,8 Hybrid)	–	–	●	●
Leichtlaufreifen	●	●	●	●
Leichtmetallfelgen (Young; nur Hybrid)	●	●	●	●
Radzierkappen (nicht für Hybrid)	●	–	–	–
Reifenreparaturkit mit Kompressor und Dichtmittel	●	●	●	●

● = Serie    ○ = Optional    – = Nicht verfügbar

# Ausstattung

## OPTIONAL

	Young / Young Hybrid	Active / Active Hybrid	Style / Style Hybrid	Lounge / Lounge Hybrid
<b>Business+ Paket</b> – Tempomat – Lederlenkrad – Trennnetz für Gepäckraum (nur Touring Sports) – Sitzheizung vorne – elektrische Kreuzstütze für den Fahrer – Mittelarmlehne hinten – Ablagetaschen am Fahrer- und Beifahrersitz – Sitzbezüge Active	○	○	–	–
<b>City-Paket</b> – SIPA Einparkassistent mit Parksensoren vorne und hinten – Toyota Touch2 & Go Navigationssystem	–	○	○	– ● –
<b>Comfort-Paket</b> – Regensensor für Scheibenwischer vorne – Außenspiegel automatisch anklappbar – Innenrückspiegel automatisch abblendend – Scheinwerfer Ein-/Aus-Automatik mit Lichtsensor	–	○	●	●
<b>Look-Paket (nicht für 1,33 und 1,4)</b> – Bi-LED Scheinwerfer mit automatischer Leuchtweitenregulierung – Toyota Skyview Panoramadach mit elektrischem Innenrollo – abgedunkelte Scheiben ab der 2. Sitzreihe	–	○	○	○
Bi-LED Scheinwerfer mit aut. Leuchtweitenregulierung (nicht für 1,3 und 1,4)	–	●	●	●
<b>Smart-Paket (bei Active nur mit Comfort-Paket)</b> – Intelligentes Zugangssystem (Zugang über Fahrer-, Beifahrertüre, Heckklappe) – Startknopf	–	○	○	●
<b>SIPA Einparkassistent mit</b> – Einparksensoren vorne und hinten	–	○	○	●
<b>Style+ Paket (nicht für 1,33)</b> – Sportsitze mit Applikation in Alcantara blau – Applikation auf Armaturenbrett in blau	–	–	○	–
<b>Tempomat</b> – mit Geschwindigkeitsbegrenzer (nicht für Hybrid)	–	○	●	●

## OPTIONAL

	Young / Young Hybrid	Active / Active Hybrid	Style / Style Hybrid	Lounge / Lounge Hybrid
Toyota Safety Sense – Pre-Collision System (Kollisionswarner, Pre-Crash Bremsassistent, Autonomes Notfall-Bremssystem) – Automatisches Fernlichtsystem – Verkehrszeichen-Assistent – Spurwechselwarner	○	○	○	○
Toyota Skyview Panoramadach mit elektrischem Innenrollo – Abgedunkelte Scheiben ab der 2. Sitzreihe	–	○	○	○
Toyota Touch2 & Go Navigationssystem – Navteq EU-Kartendaten vorinstalliert – erweiterte Bluetooth®-Funktionen (geräte-abhängig) (SMS, Kontaktbild) – Google Local Search (handy-abhängig) – Google Send to Car (handy-abhängig) – Navteq Traffic-Patterns (Berücksichtigung historischer Verkehrsdaten) – Apps (handy-abhängig) – TMC (Traffic Message Channel) und DRG (Dynamic Route Guidance)	–	○	○	–
Toyota Touch2 & Go Plus Navigationssystem zusätzlich zu Toyota Touch2 & Go: – 3D-Darstellung – Text to Speech – Sprachsteuerung – E-Mail und Kalender (handy-abhängig) – 3 Jahre Karten-Update	–	○	○	○
VIP-Paket (nur für Lounge) – Toyota Safety Sense – Ledersitze – Bi-LED Scheinwerfer – automatische Leuchtweitenregulierung – Toyota Touch2 & Go Plus Navigationssystem – Toyota Skyview Panoramadach mit elektrischem Innenrollo	–	–	–	○

● = Serie      ○ = Optional      – = Nicht verfügbar



# Auch Service macht Spaß – besonders bei Toyota.



Wer sich für einen Toyota entscheidet, bekommt weit mehr als ein modernes und hochwertiges Fahrzeug. Ob Rundum-Service, Finanzierung oder Versicherung – bei uns erhalten Sie alles persönlich auf Sie zugeschnitten und aus einer Hand. Qualität und Zuverlässigkeit, auf die man sich verlassen kann.

## Toyota Qualität und Service

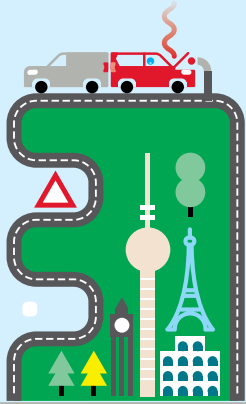
Der Auris überzeugt Sie nicht nur mit seinem Design, seinem Komfort und jeder Menge Fahrspaß, sondern auch mit einem umfangreichen Servicepaket. Denn was auch passiert, Sie haben immer einen kompetenten Ansprechpartner. Ihr Toyota Partner erfüllt all Ihre Ansprüche und Erwartungen rund um das Thema Service schnell und kompetent und ist erst dann zufrieden, wenn auch Sie es sind. Durch effiziente Arbeitsabläufe und den Einsatz modernster Diagnoseverfahren wird Ihnen dabei Qualität auf höchstem Niveau garantiert.

## Toyota Garantie

Seit vielen Jahren sind die Automobile von Toyota für ihre Qualität und Langlebigkeit bekannt. Da wir diesen Vorteil an Sie weitergeben möchten, erhalten Sie auf den Auris eine 3-Jahres-Garantie oder bis 100.000 km (je nachdem, was zuerst eintritt) – im ersten Jahr sogar ohne Kilometerbegrenzung. Eine Verlängerung der Garantie ist durch das Toyota Extracare Programm auf bis zu 5 Jahre und maximal 160.000 km möglich. Auf die Haupt-Hybrid Komponenten erhalten Sie eine 5-Jahres-Garantie oder bis 100.000 km (je nachdem, was zuerst eintritt). Zusätzlich gewähren wir Ihnen eine 12-Jahres-Garantie gegen Durchrostung (von innen nach außen) und eine 3-Jahres-Garantie auf den Lack. Damit Sie über viele Jahre Freude an Ihrem Auris haben.

## Toyota Original-Ersatz- und -Zubehörteile

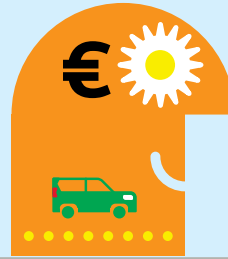
Alle Toyota Original-Ersatz- und -Zubehörteile überzeugen durch ihre geprüfte Qualität, Passgenauigkeit und Langlebigkeit. Denn sie wurden mit der gleichen Sorgfalt entwickelt wie Ihr Toyota selbst. Werten Sie Ihren Auris mit den Toyota Original-Zubehörteilen auf und setzen Sie Ihre eigenen Akzente.



## Toyota Eurocare

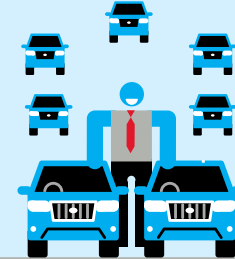
Sollten Sie mit Ihrem Auris aufgrund einer Panne oder eines Unfalls einmal Hilfe brauchen, lassen wir Sie auch fernab von zu Hause nicht allein. Denn mit Toyota Eurocare stehen wir Ihnen in den ersten 3 Jahren nach Erstzulassung europaweit\* zur Seite. Und je nachdem, wo Sie gerade Hilfe brauchen, haben wir immer die passende Lösung parat. Mehr Informationen über diesen umfangreichen Mobilitätsschutz bekommen Sie bei Ihrem Toyota Partner.

\* Außer Albanien, Ukraine, Russland, Weißrussland und dem nicht europäischen Teil der Türkei.



## Toyota Finanzservice

Als Toyota Kunde verdienen Sie natürlich auch Finanzdienstleistungen in Toyota Qualität: Services, die ganz auf Ihre Bedürfnisse abgestimmt sind, mit attraktiven Konditionen und unkomplizierter Vertragsabwicklung. Toyota Finanzservice bietet Ihnen alles aus einer Hand. Die moderne und intelligente Art des Autofahrens ist Leasing, natürlich auch für Privatkunden: Nutzen Sie einfach unsere maßgeschneiderten Leasingangebote mit niedrigen Raten und flexiblen Laufzeiten! Oder bevorzugen Sie den Autokauf? Der ist sehr bequem – dank unseren Finanzierungsangeboten mit individueller Anzahlung, flexiblen Laufzeiten und günstigen Monatsraten, sogar wenn Sie Wartung und Service gleich mitfinanzieren.



## Toyota Versicherung

Wählen Sie einfach nach Ihrem persönlichen Bedarf oder profitieren Sie von unseren günstigen Paketangeboten aus Leasing oder Finanzierung und Versicherung!

## Toyota Flotten Service

Der Toyota Flotten Service bietet Ihnen maßgeschneiderte Fuhrparklösungen aus einer Hand – mit Service und Produkten von höchster Qualität. Wir beraten Sie bei allen Fragen des professionellen Fuhrparkmanagements wie Abrechnungen, Finanzierungsmöglichkeiten und natürlich auch Full Service Leasing, Flottenversicherung und vielem mehr.

**Für weitere Informationen wenden Sie sich bitte an Ihren Toyota Vertragspartner – Ihr kompetenter Ansprechpartner freut sich auf Ihren Besuch und hilft Ihnen gerne weiter!**

AURIS







AURIS HYBRID

Symbolfoto.

# Erfahren Sie mehr: [www.toyota.at/auris](http://www.toyota.at/auris)



**TOYOTA**

ALWAYS A  
**BETTER** WAY

07/16/AUR/AT/5.000

**Ihr Toyota Vertragspartner:**

Die abgebildeten Fahrzeuge unterscheiden sich in ihrer Ausstattung teilweise von der in Österreich angebotenen Ausführung. Bitte informieren Sie sich bei Ihrem Toyota Vertragspartner über die genaue serienmäßige Ausstattung für Österreich und das Toyota-Originalzubehör, das Sie gegen Aufpreis erhalten können. Bei allen technischen Leistungsdaten handelt es sich um Werksangaben. Sämtliche technische Angaben und Daten beziehen sich nur auf die originale Ausführung des Herstellers. Die angegebenen Verbrauchswerte wurden nach den vorgeschriebenen Normverfahren ermittelt. In Abhängigkeit von Fahrweise, Fahrstrecke, Ausstattung, Zuladung und klimatischen Bedingungen können sich in der Praxis abweichende Verbrauchswerte ergeben. Der Hersteller sowie der Importeur behalten sich das Recht vor, die Preise, Lackfarben sowie die Konstruktion und die Ausstattung ohne Vorankündigung zu ändern. Druck- und Satzfehler vorbehalten.